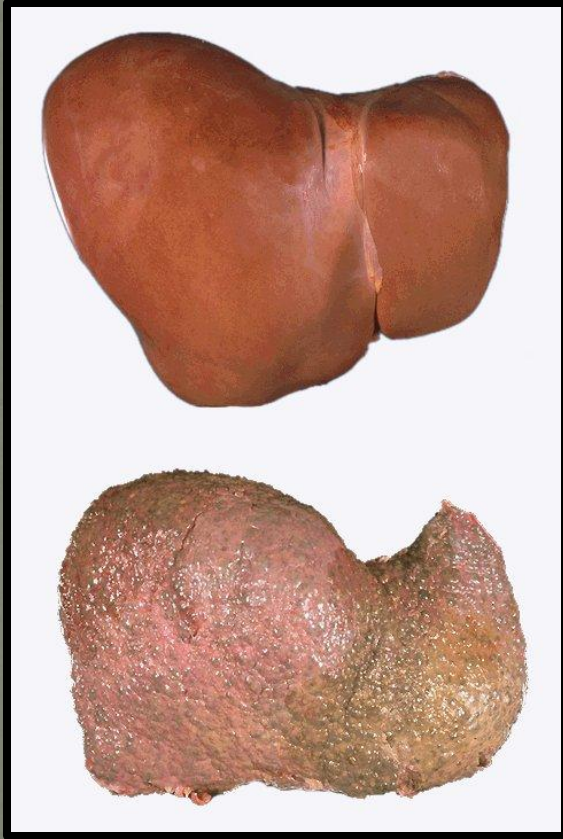


Влияние алкоголя на человека



- Токсически действует на клетки головного мозга
- Изменяет биологические процессы головного мозга
- Обеспечивает организм энергией;
- Замедляет работу центральной нервной системы, снижает ее эффективность, действует как анестезирующее средство;
- Стимулирует производство мочи (при большом приеме алкоголя тело теряет больше воды, чем получает, вследствие этого клетки обезвоживаются);
- Временно выводит из строя печень (после приема большой дозы спиртного примерно две трети печени могут выйти из строя, но работа печени обычно полностью восстанавливается через несколько дней).